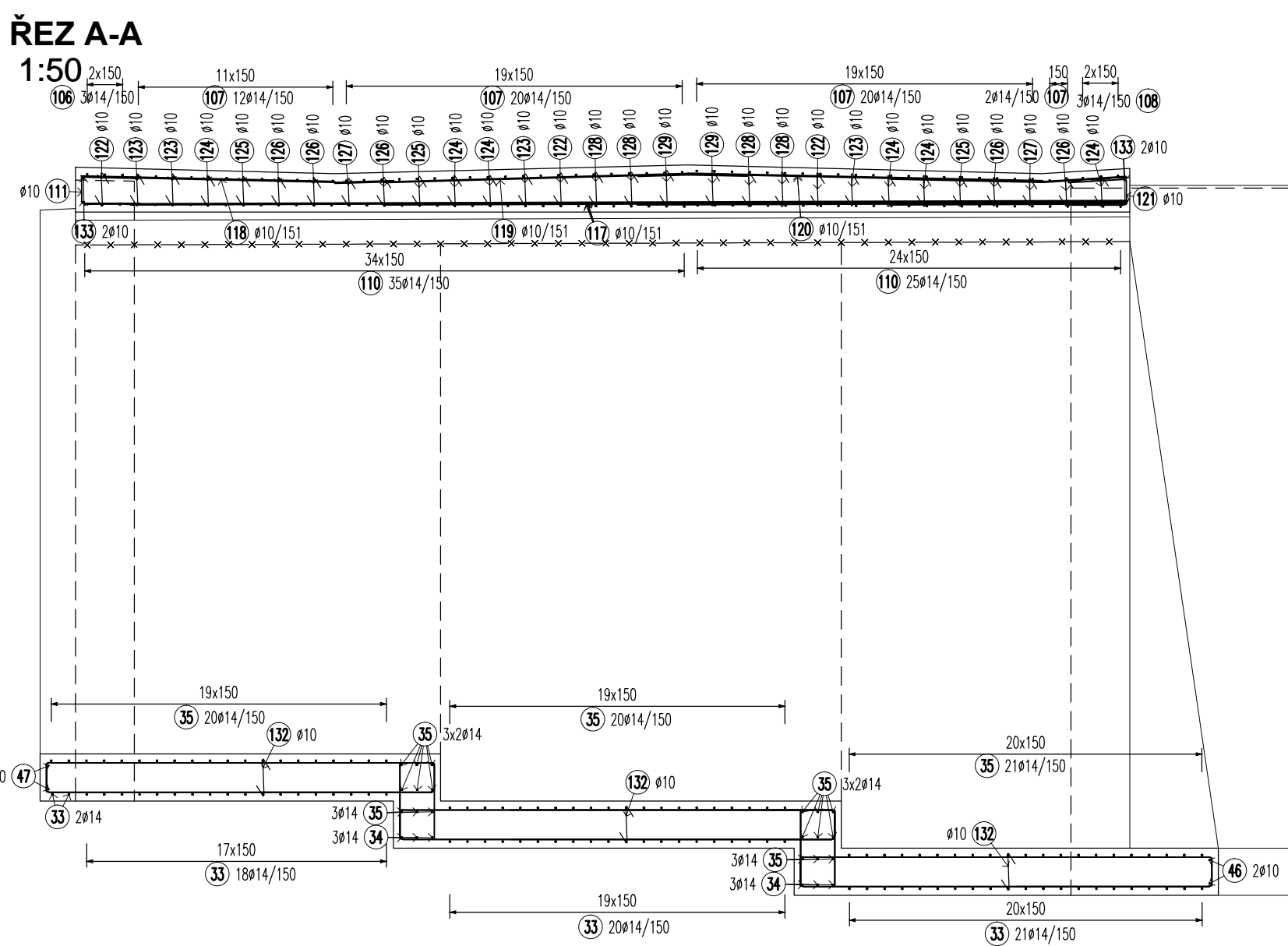
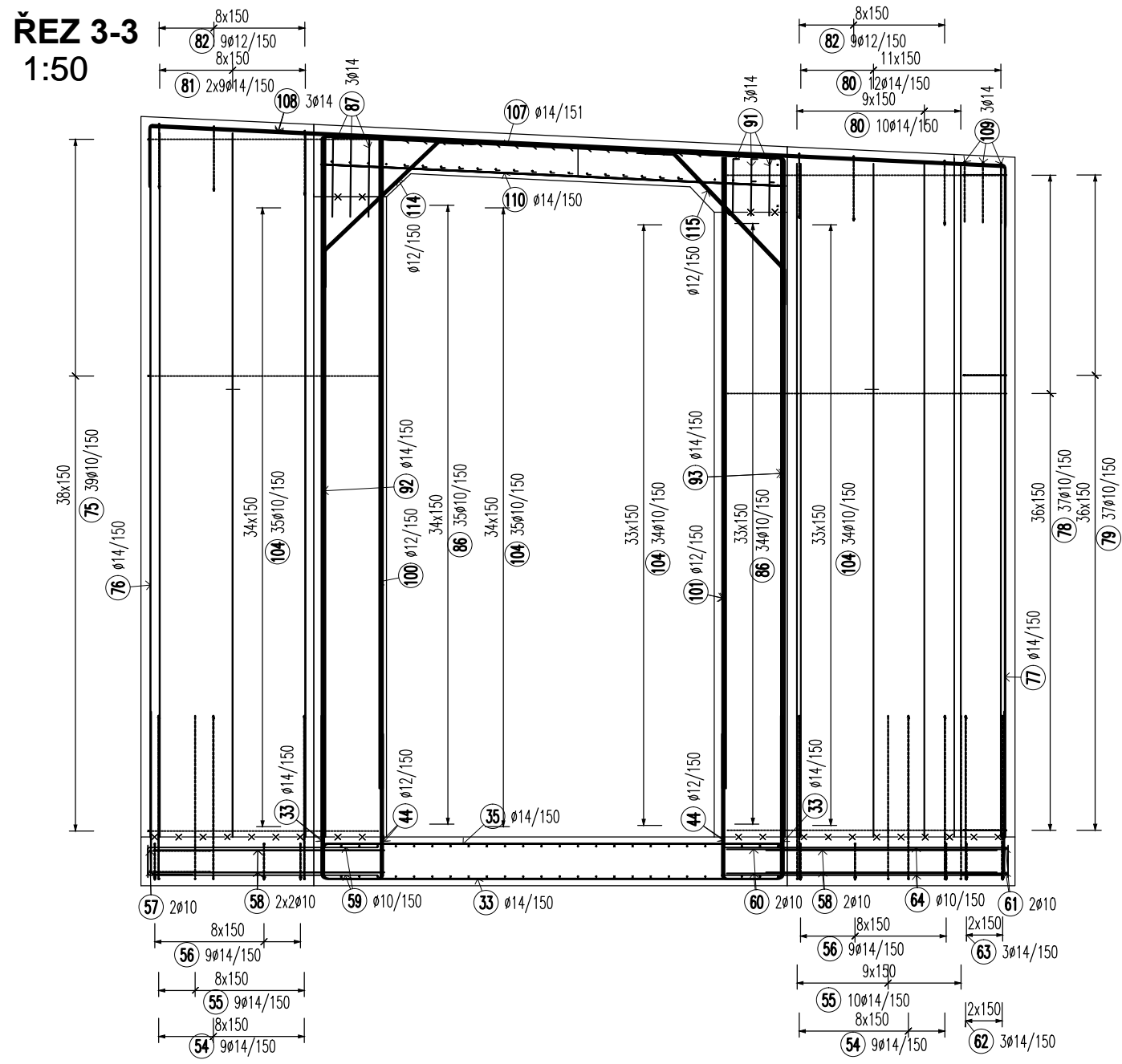
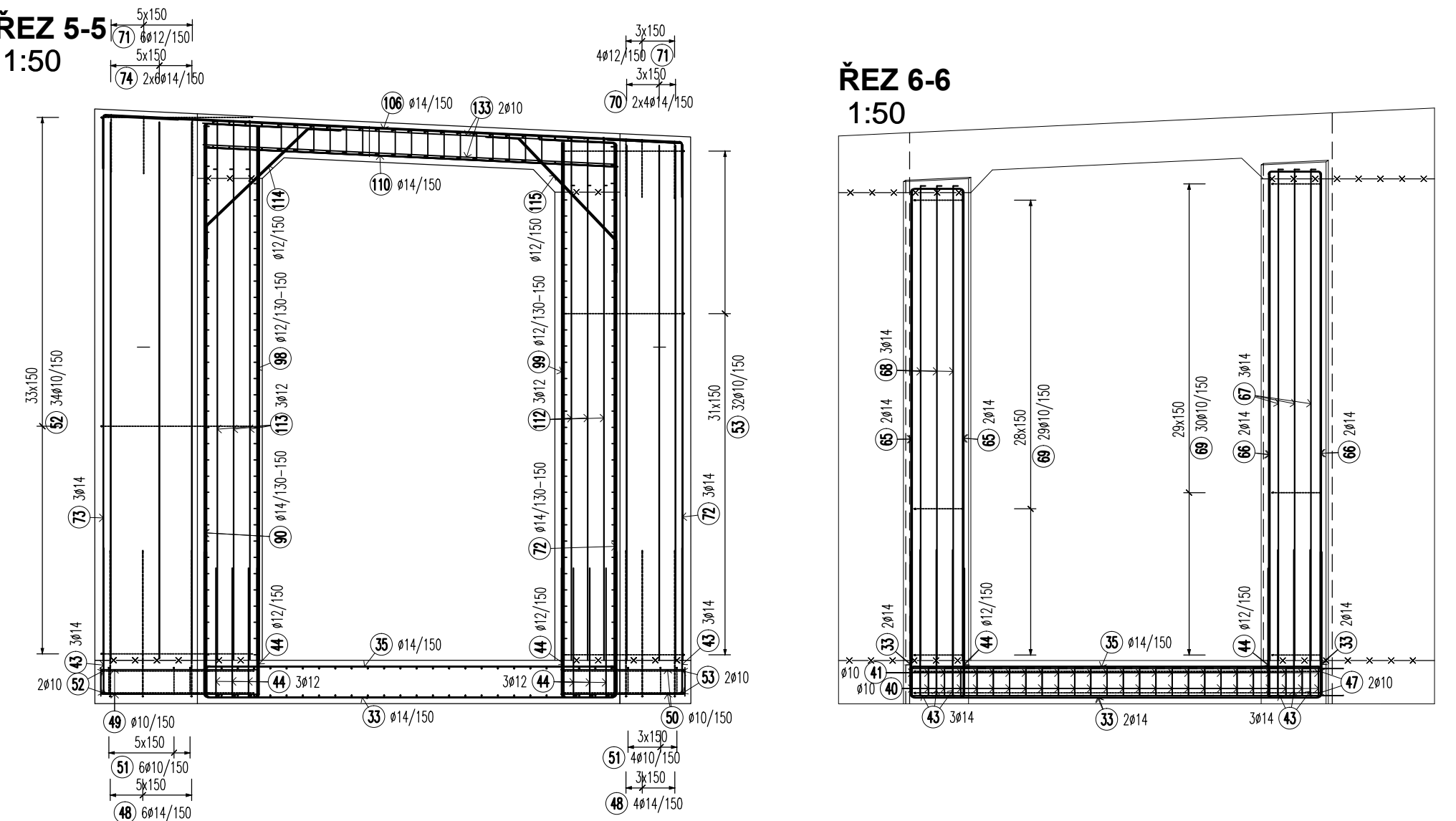
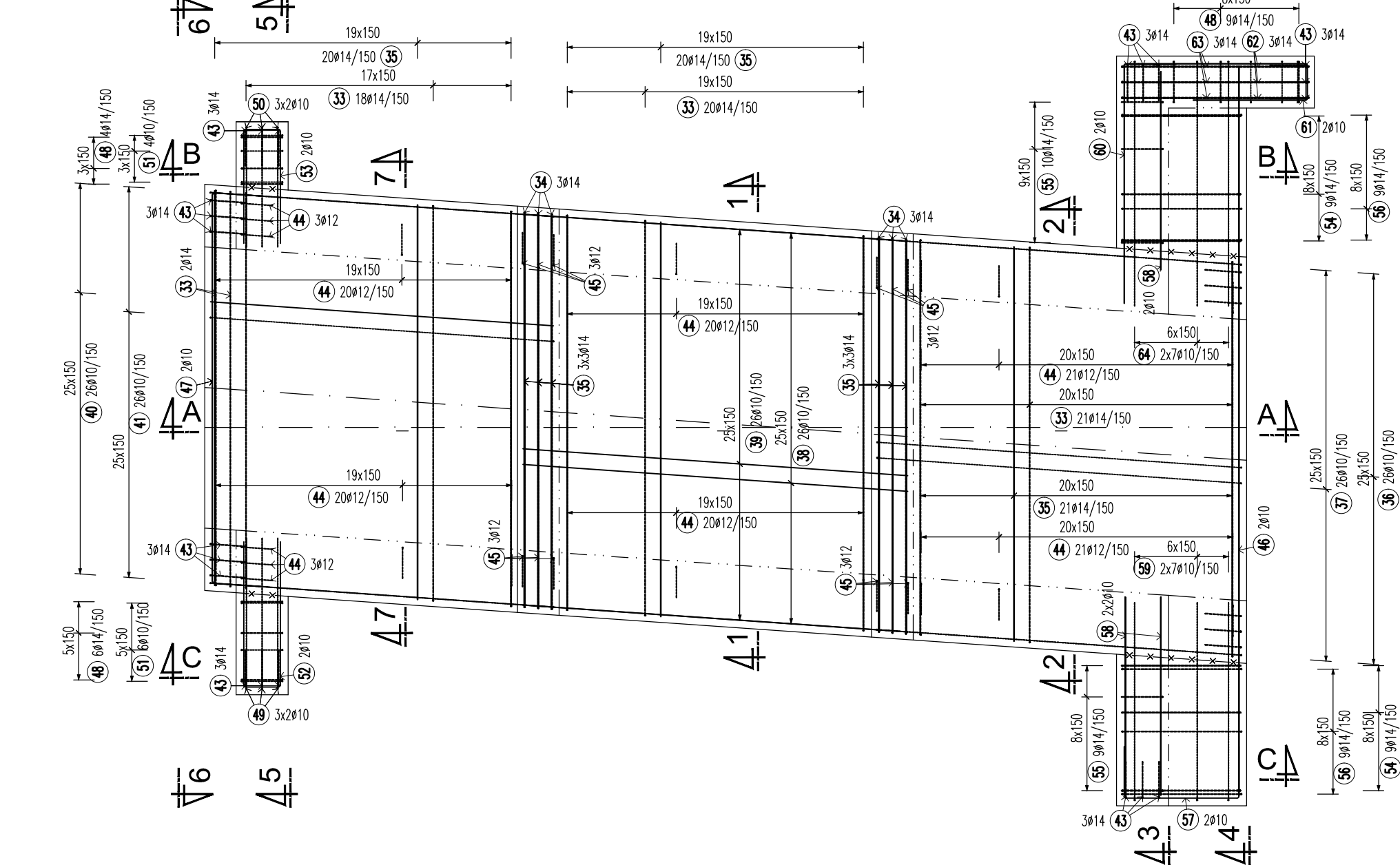
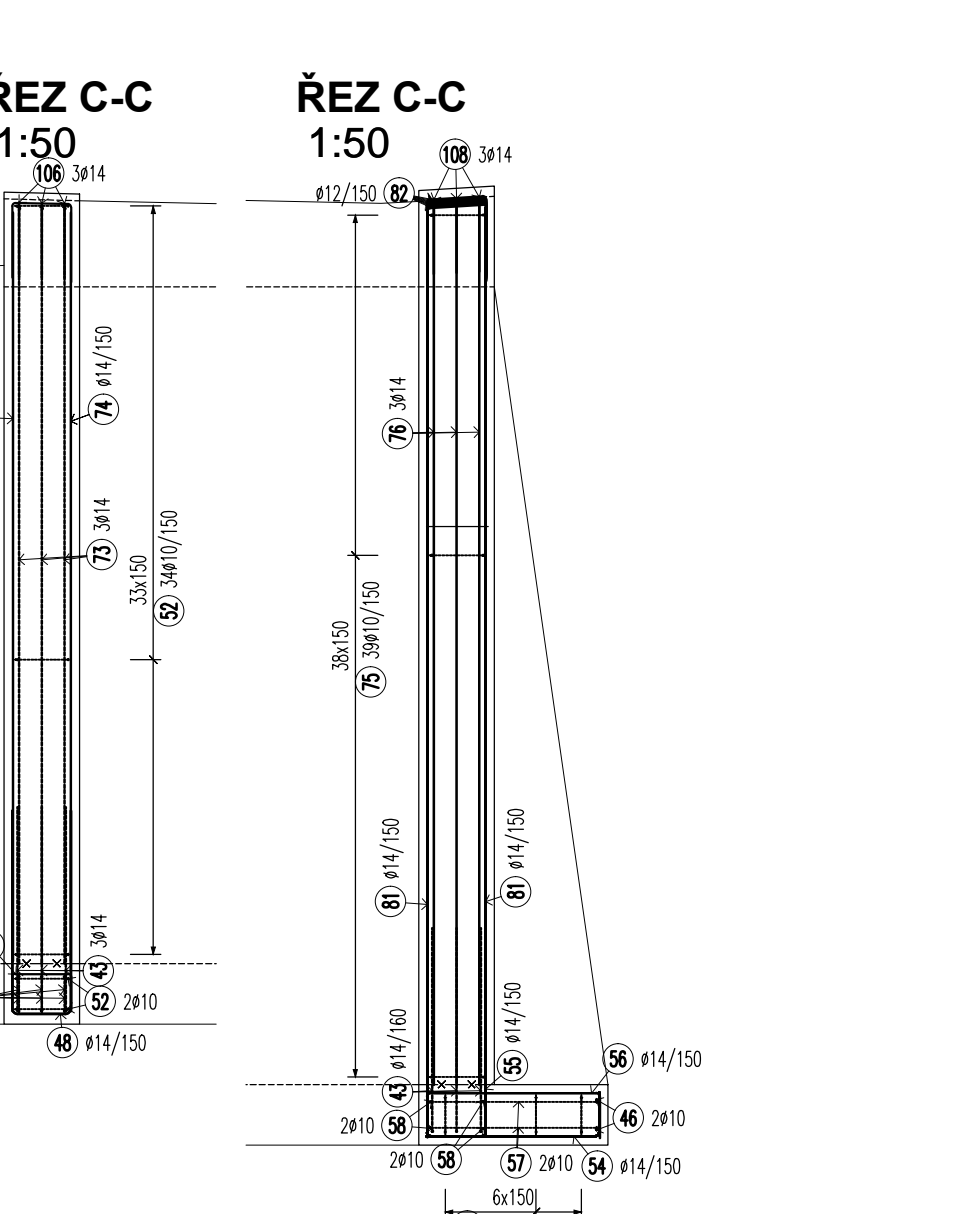
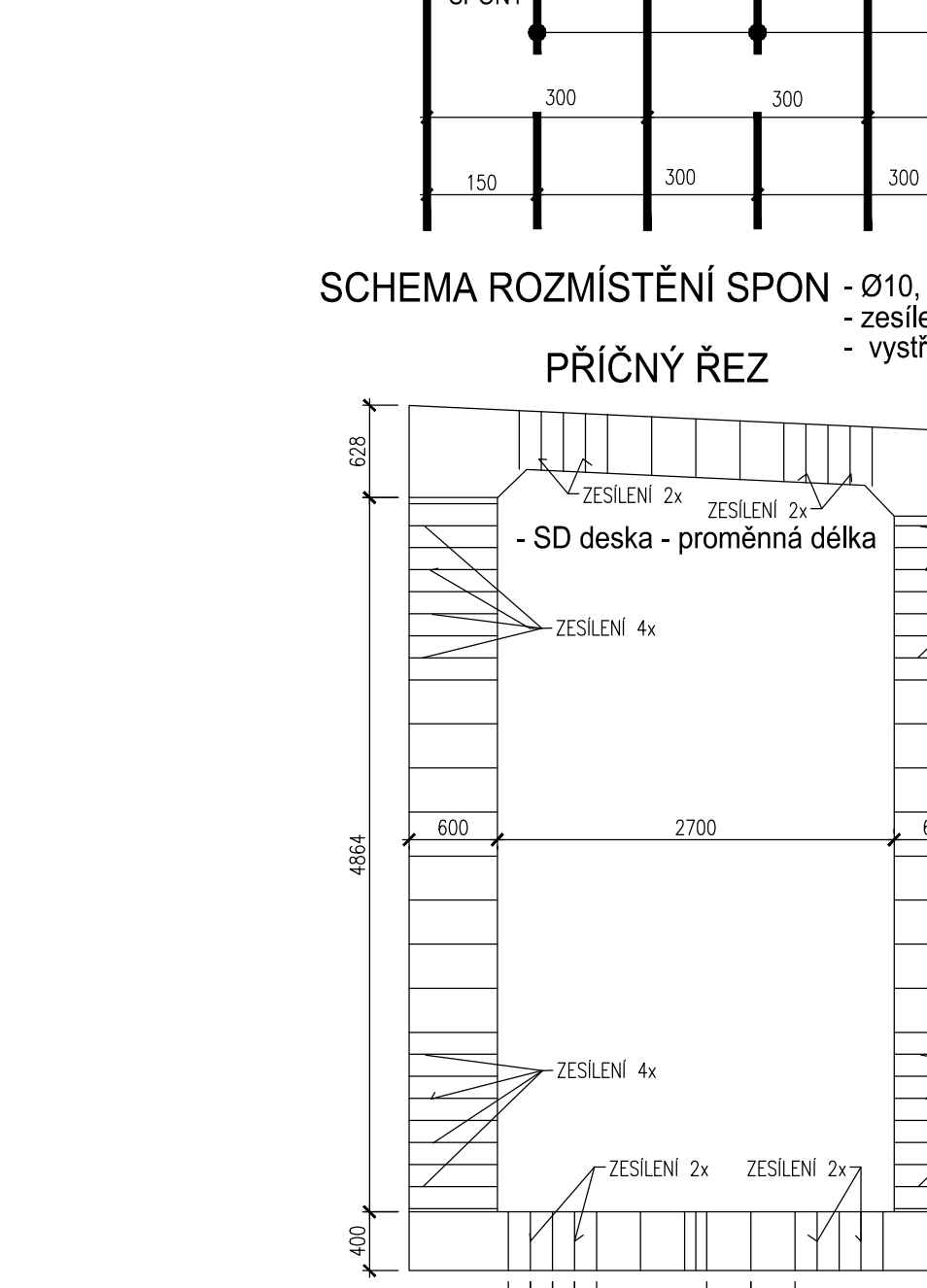
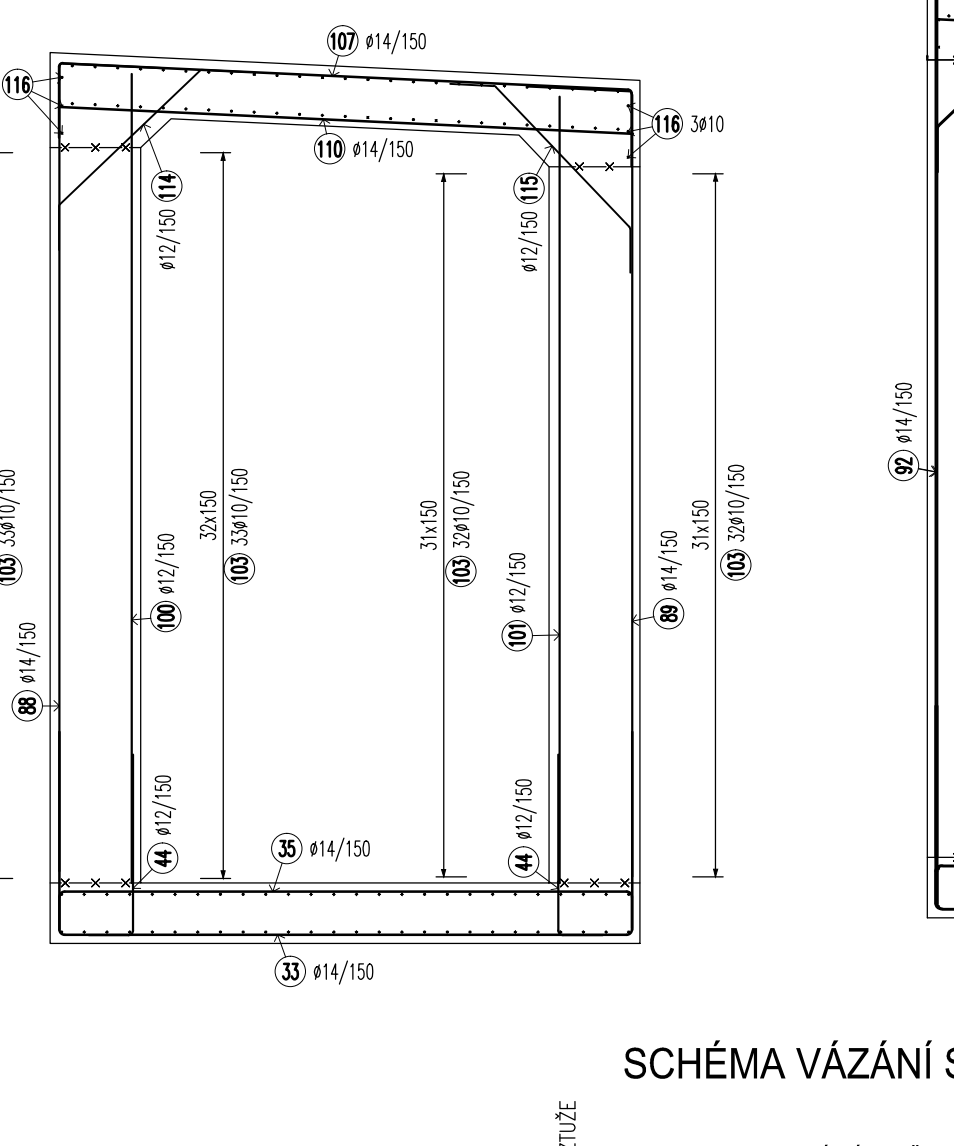
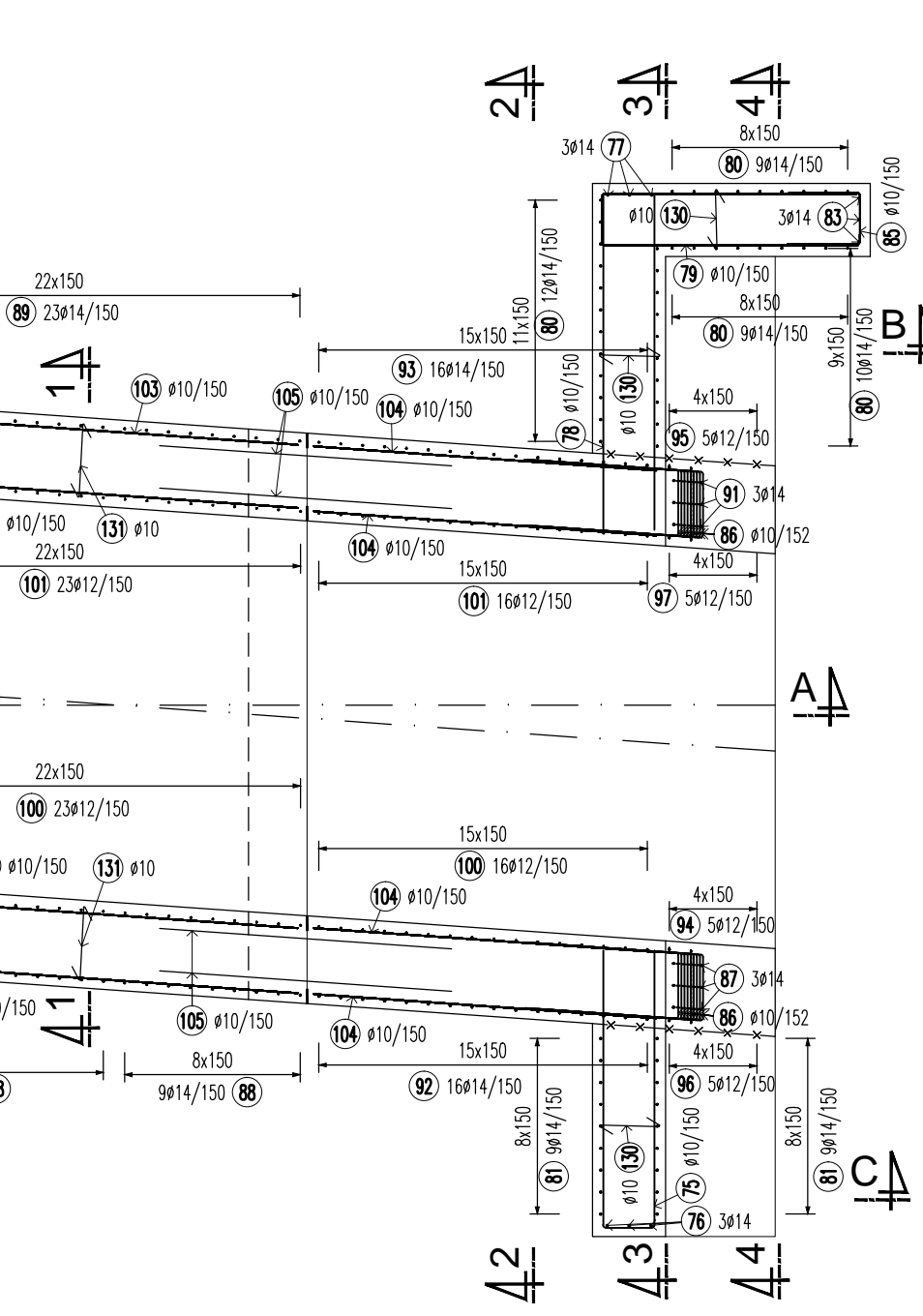
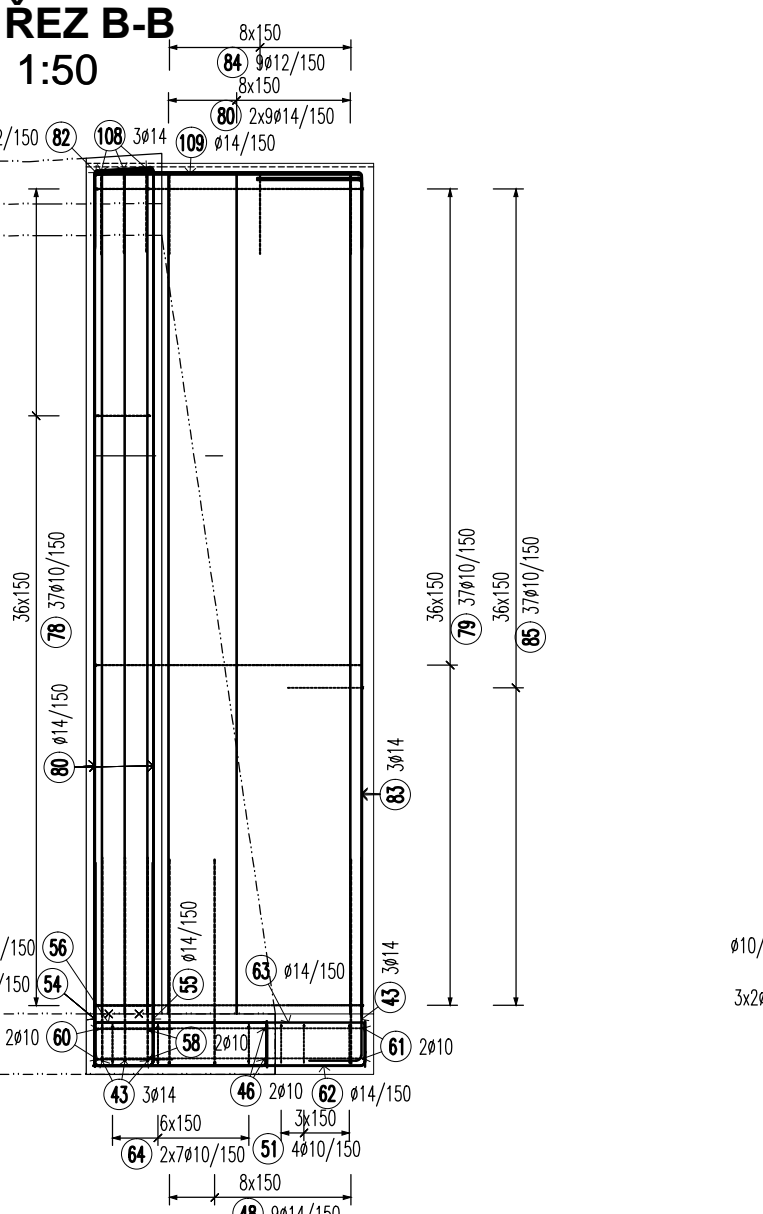
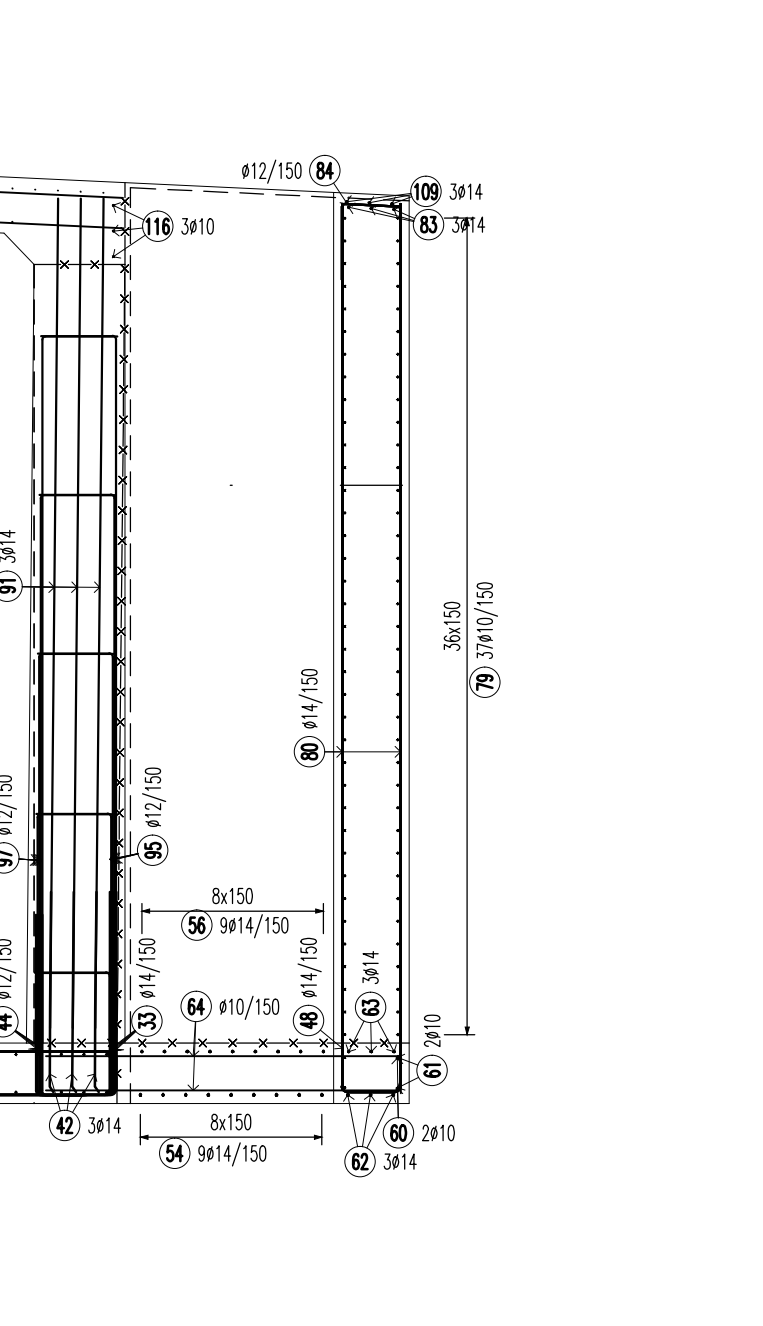
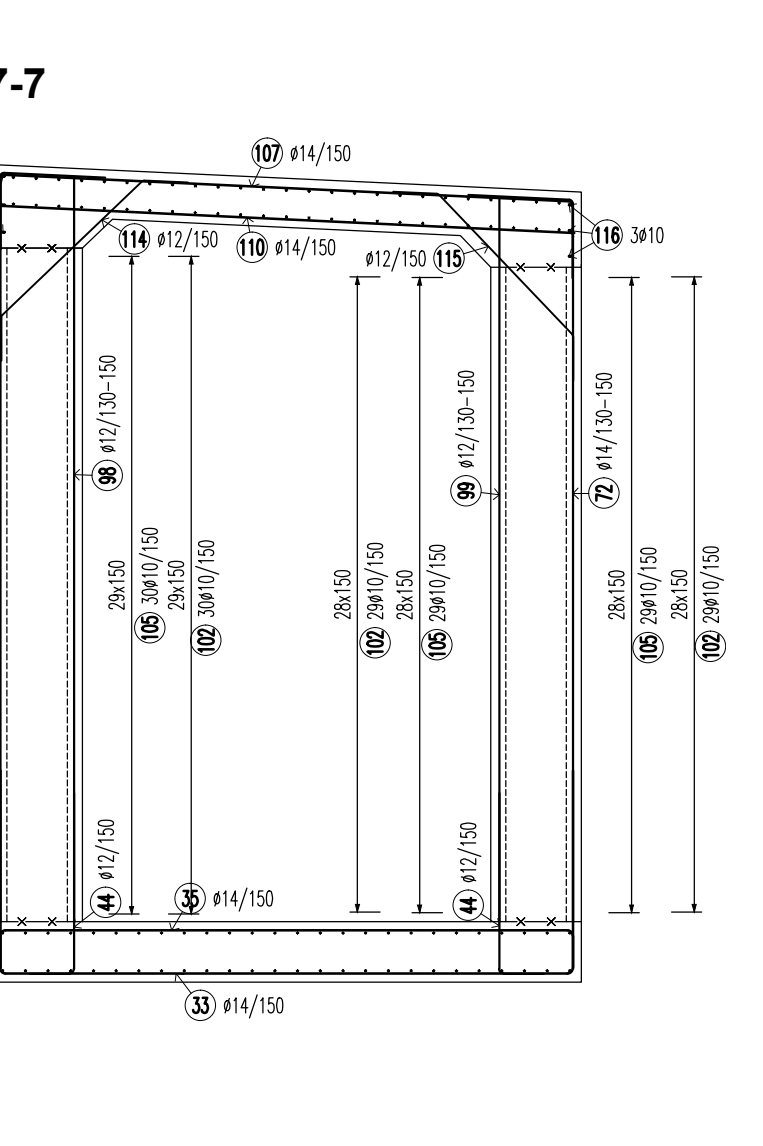
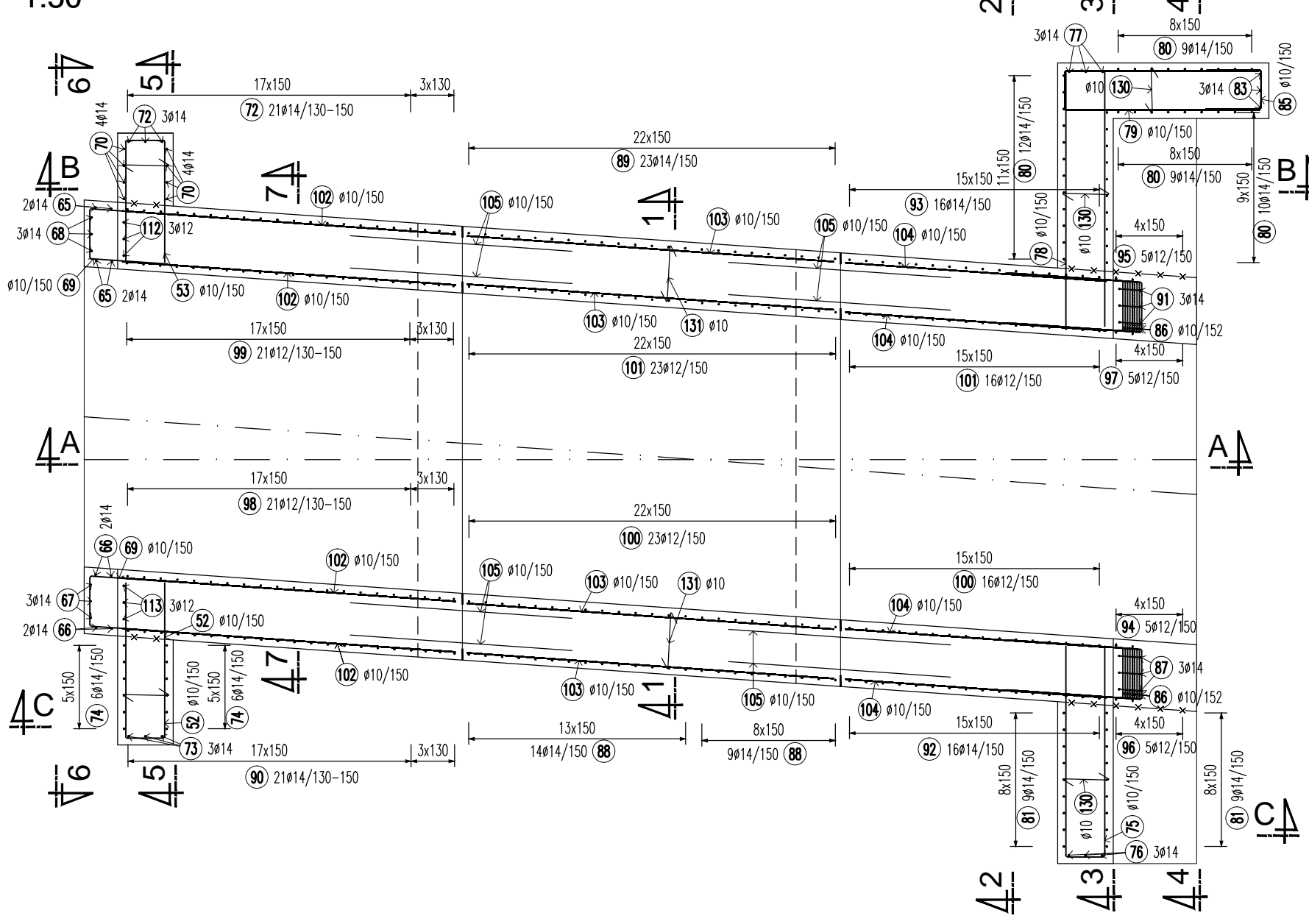


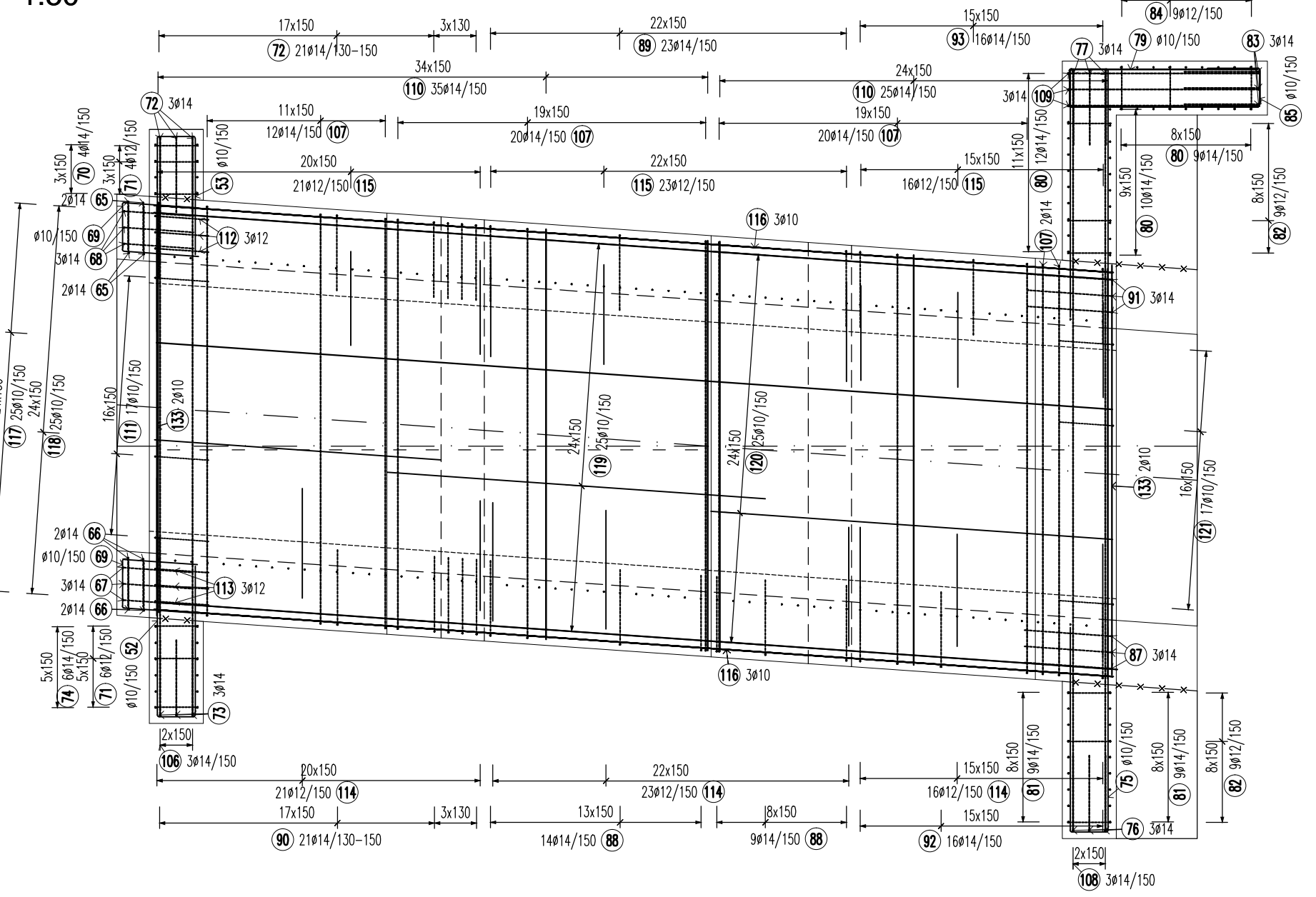
PŮDORYS ZÁKLADOVÉ DESKY  
1:50



PŮDORYS STĚN  
1:50



PŮDORYS STROPNÍ DESKY  
1:50



TABULKA POLOMĚRŮ VÝZTUŽE:

DRUH OCELI	HLADKÁ	ŽEBŘKOVÁ
PRŮMĚR VLOŽKY D	HÁKY A SMÝČKY	
≤ 16 mm	2,5 D	4 D
> 16 mm	5 D	7 D
KRYTÍ VLOŽKY MĚR. KOLMO K ROVINĚ ZAKRÍVENÍ	OHYBY POPŘ. JINÁ ZAKRÍVENÍ	
f ≥ 100	10 D	10 D
f ≥ 7 D	10 D	15 D
50 ≤ f < 100	10 D	15 D
3 D ≤ f < 7 D	10 D	15 D
f < 50	15 D	20 D
f < 3 D	15 D	20 D

VŠECHNY ROZMĚRY OHYBÁNÝCH PRUTŮ JSOU VNĚJŠÍ ROZMĚRY  
NEZNAČENÉ POLOMĚRY JSOU 1/2 Dr,min  
(VIZ TAB. POLOMĚRŮ)  
NEZNAČENÉ ÚHLÝ JSOU 45°, 90° resp 180°.

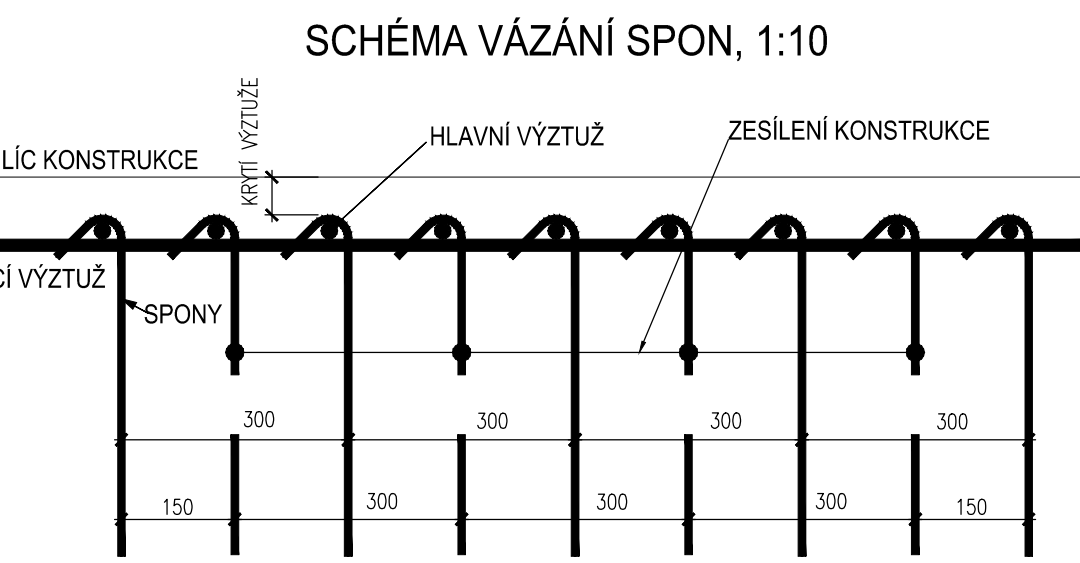
MATERIÁL:

ŘÁMOVÁ KONSTRUKCE :  
BETON C30/37 – XD1, XF2, XC3 (CZ, TKP 18 PK)  
CI 0,40 – Dmax 22-S3  
max. průsak 20 mm při zkoušce  
dle ČSN EN 12 390-8

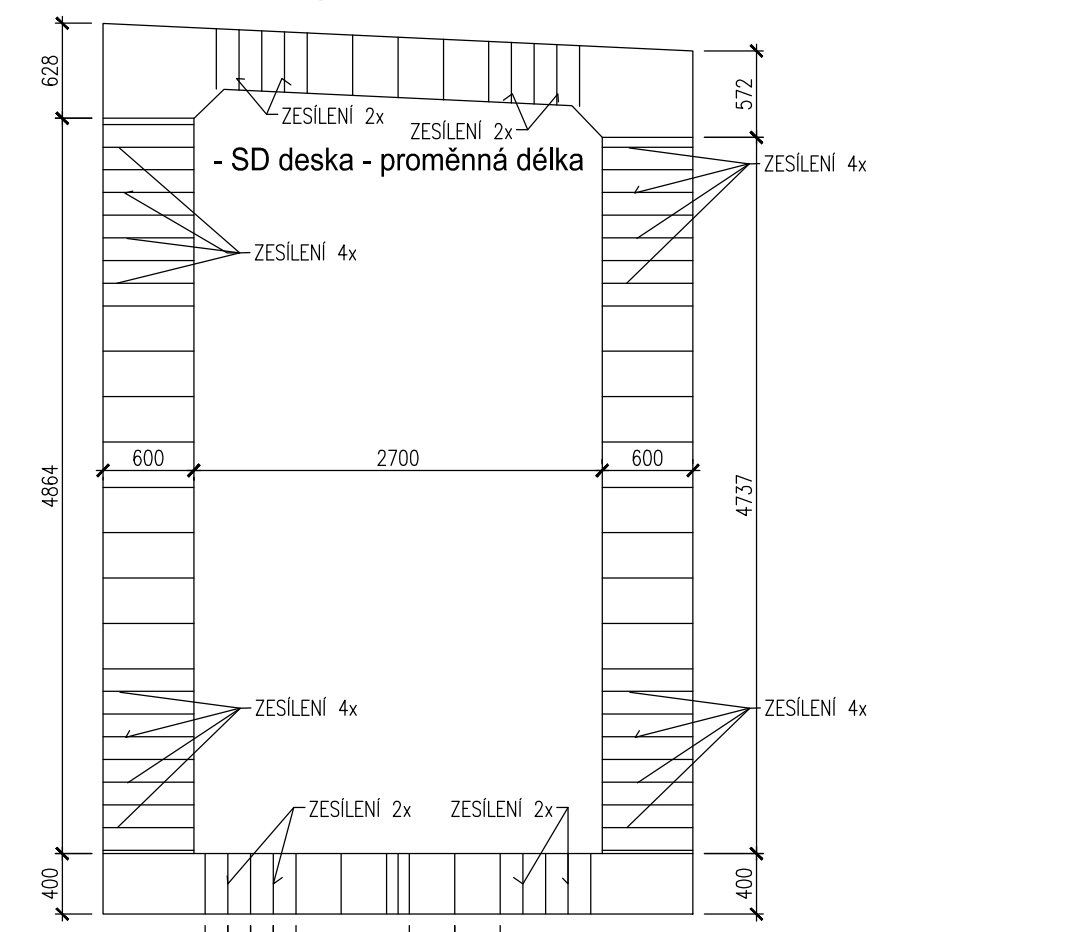
VÝZTUŽ B500B  
NOMINÁLNÍ KRYCÍ VRSTVA VÝZTUŽE 50 mm  
MINIMÁLNÍ KRYCÍ VRSTVA VÝZTUŽE 40 mm

SPONY - Ø10, 300x300 vystřídát  
- zesílení 150x300 - viz schema

spony vyrobit na jedné straně otevřené



SCHEMA ROZMÍSTĚNÍ SPON - Ø10, 300x300  
- zesílení 150x300  
- vystřídát



Souřadnicový systém S-JTSK  
Výškový systém BpV

Změna:	Název změny:	Datum:	Provedl:	Podpis:
--------	--------------	--------	----------	---------

Zpracovatel: Soutěžní Soutěžní VPÚ DOCO PRAHA a.s. a METROPROJEKT Praha a.s.  
PROJEKTOVÁ, INŽENÝRSKÁ A KONSULTAČNÍ ORGANIZACE  
Výškový systém: BpV  
Podoblast 101/20  
160 00 Praha 6

Investor: Středočeský kraj  
Objednatel: Středočeský kraj  
Zborovská 11  
160 21 Praha 5

METROPROJEKT Praha a.s.  
nám. I. P. Pavlova 2/1786  
120 00 Praha 2  
gen. ředitel: Ing. David Krása  
tel.: +420 296 154 105  
www.metroprojekt.cz  
info@metroprojekt.cz

HP: Ing. Jan PEŠATA  
tel.: +420 296 154 311  
Stupeň: PDPS  
Název a účel díla: II/105 Kamenný Přívoz, rekonstrukce mostu ev.č. 105-010\_PD

Zpracovatelství úprav: S-52  
tel.: +420 296 154 330  
Vedoucí úprav: Ing. Václav KRIVÁNEK  
Podpis: *Václav Krivánek*  
Název přílohy: STAVEBNÍ ČÁST SO 201 - Most ev.č. 105-010

Odpovědný projektant: Ing. Jan PEŠATA  
Výpracoval: Ing. Marta LAŇKOVÁ  
zám.: V20/2036  
Datum: 10/2016  
Podpis: *Jan Pešata*  
Podpis: *Marta Laňková*  
Název přílohy: Schema výztuže NK  
Změna:   
Číslo příl.: 010.1